



# HẠNG MỤC SẢN PHẨM SIKA DÙNG TRONG XÂY DỰNG

BUILDING TRUST







## MỤC LỤC

### VỮA RÓT & NEO ĐỊNH VỊ

<b>Vữa rót gốc xi măng</b>	
SikaGrout® GP	4
SikaGrout®-212-11	4
SikaGrout®-214-11	4
SikaGrout®-214-11 HS	4
SikaGrout®-318 VN	4

### Vữa rót gốc nhựa

Sikadur®-42 MP	5
----------------	---

### Neo móc & ổn định góc xi măng

Sika® Rokkon (C-VN)	5
---------------------	---

### Kết dính rắn chắc

Sikadur®-731	5
Sikadur®-732	5
Sikadur®-752	6
Sika AnchorFix®-3001	6

### Gia cường kết cấu

Sikadur®-30 / Sikadur®-30 LP	6
Sikadur®-330	6
SikaWrap®-231 C	7
Sika® Carbodur® Plates	7

### SỬA CHỮA & BẢO VỆ BÊ TÔNG

#### Sửa chữa bê tông: Vữa trộn tại công trình

Sika® Latex / Sika® Latex TH	8
SikanoI®	8
Intraplast® Z-HV	8

#### Sửa chữa bê tông: Vữa trộn sẵn

Sika® MonoTop®-610	8
Sika® MonoTop®-615 HB	9
Sika® MonoTop® R	9
Sikagard®-75 EpoCem®	9

### CÁC SẢN PHẨM CHO CÔNG TÁC HOÀN THIỆN

#### Keo dán gạch

Sika® Tilebond GP	10
Optiroc Tile Adhesive HP	10
Tile Grout®	10

### TRÁM KHE & KẾT DÍNH ĐÀN HỒI

#### Trám khe mặt ngoài

Sika® Primer-3 N	11
Sikaflex® Construction (AP)	11
Sikaflex® Pro-3 WF	11
Sikaflex®-11 FC	11

#### Trám khe chống cháy

Sika® Firerate	12
----------------	----

### BẢO VỆ KẾT CẤU

Sika® Poxitar F	13
Sikagard®-62	13





## CHỐNG THẤM

### Chống thấm góc xi măng

Sika®-102	14
SikaTop® Seal-107	14
SikaTop® Seal-109	14

### Chống thấm cho các khe mạch ngừng

Sika® SwellStop	14
Sika® Hydrotite CJ-Type	15
Sika Waterbars®	15
Sikadur-Combiflex® SG Tape	15

### Vữa kết dính cho màng chống thấm

SikaBit®-1	15
------------	----

### Màng chống thấm tự dính thi công ướt

SikaBit® W-15	16
---------------	----

### Màng chống thấm PVC

Sikaplan® WP 1120-15 HL	16
Sikaplan® WP 1120-20 HL	16

### Phụ gia chống thấm cho vữa

SikaLite®	16
-----------	----

### Chống thấm dạng lỏng

Sikaproof® Membrane	16
BC Bitumen Coating	17
Sika® RainTite	17
Sikalastic®-680	17
Sikalastic®-632 R	17

### LỚP PHỦ / BẢO VỆ SÀN

#### Chất phủ sàn góc nhựa

Sikafloor®-161 HC	18
Sikafloor®-2530W New	18
Sikafloor®-263 SL HC	18
Sikafloor®-264 HC	18

#### Chất phủ sàn góc nhựa - Xi măng

Sikafloor® Repair Epocem Module	19
Sikafloor®-81 EpoCem®	19

Sikafloor®-24N Purcem (CN)	19
----------------------------	----

Sikafloor®-20N Purcem (CN)	19
----------------------------	----

### Chất phủ sàn góc xi măng

Sikafloor® CureHard-24	20
Sikafloor® Chapdur	20
Sikafloor®-2 SynTop	20
Floor Topping Compound	20

### SÀN MÁI

#### Màng bitum thi công khô nóng

Sika® Torch-3 VN	21
Sika® Bituseal T-140 MG-0°C (SA)	21
Sika® Bituseal T-140 SG-0°C (SA)	21
Sika® Bituseal T-130 SG-0°C (SA)	21

#### Lưới sợi gia cường cho màng chống thấm

Sika Reemat Premium-120	21
-------------------------	----

#### Màng chống thấm PVC

Sika® Sarnafil®	22
-----------------	----

## SikaGrout® GP

Vữa rót gốc xi măng, bù co ngót, có thể bơm được dùng cho các mục đích thông dụng.

- Ứng dụng** Thích hợp cho các công việc rót vữa sau:
- Nền móng máy (không rung động).
  - Bệ đường ray.
  - Trụ cột trong các kết cấu đúc sẵn.
  - Định vị bu lông.
  - Gối cầu.
  - Các lỗ hỏng.
  - Các khe hở.
  - Các hốc tường.
  - Sửa chữa bê tông.



**Định mức** Cần 76 bao để tạo 1m<sup>3</sup> vữa.

**Tiêu chuẩn kỹ thuật** Kết quả thử nghiệm sẽ được cung cấp khi có yêu cầu  
**Đóng gói** 25 kg / bao

## SikaGrout®-212-11 / SikaGrout®-214-11

Vữa rót gốc xi măng, bù co ngót, có thể bơm được.

- Ứng dụng** SikaGrout®-212-11 / SikaGrout®-214-11 thích hợp cho các công việc rót vữa sau:
- Nền móng máy.
  - Bệ đường ray.
  - Cột trong các kết cấu đúc sẵn.
  - Định vị bu lông.
  - Gối cầu.
  - Các lỗ hỏng.
  - Các khe hở.
  - Các hốc tường.
  - Nơi sửa chữa cần cường độ cao.



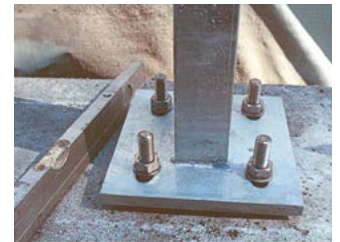
**Định mức** Cần 76 bao để tạo 1m<sup>3</sup> vữa.

**Tiêu chuẩn kỹ thuật** Kết quả thử nghiệm sẽ được cung cấp khi có yêu cầu  
**Đóng gói** 25 kg / bao

## SikaGrout®-214-11 HS

Vữa rót gốc xi măng, bù co ngót, đạt cường độ cao sớm.

- Ứng dụng** SikaGrout®214-11 HS được thiết kế để kháng lại sự co ngót thông thường của bê tông và vữa đồng thời hấp thụ và giảm thiểu các ảnh hưởng của sự rung động đến nền móng. Tính năng đạt cường độ cao sớm rất thích hợp cho những nơi có yêu cầu chịu tải trọng sớm như móng máy, cột chịu lực, dầm dự ứng lực, gối cầu, thanh tà vẹt và bu lông định vị v.v...



**Định mức** Cần 77 bao để tạo 1m<sup>3</sup> vữa.

**Tiêu chuẩn kỹ thuật** Kết quả thử nghiệm sẽ được cung cấp khi có yêu cầu  
**Đóng gói** 25 kg / bao

## SikaGrout®-318 VN

Vữa rót gốc xi măng, bù co ngót, đạt cường độ cao sớm.

- Ứng dụng** Sikagrout®-318 VN được thiết kế để kháng lại sự co ngót thông thường của bê tông và vữa đồng thời hấp thụ và giảm thiểu các ảnh hưởng của sự rung động đến nền móng. Tính năng đạt cường độ cao sớm rất thích hợp cho những nơi có yêu cầu chịu tải trọng sớm như móng máy, cột chịu lực, dầm dự ứng lực, gối cầu, thanh tà vẹt và bu lông định vị v.v...



**Định mức** Cần 77 bao để tạo 1m<sup>3</sup> vữa.

**Đóng gói** 25 kg / bao



## Sikadur®-42 MP

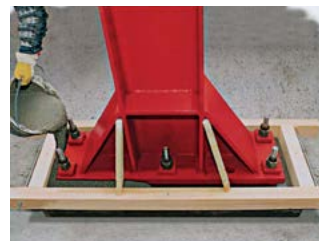
Vữa rót gốc nhựa epoxy 3 thành phần.

### Ứng dụng

- Vữa rót cường độ cao cho: Thép chờ, neo, bulong, các thanh vít, trụ rào chắn, trụ hàng rào và lan can.
- Vữa rót và làm nền cho: Bản đệm, mối nối cơ học của cầu, gối cầu, bệ máy của các máy nén khí lớn, các thiết bị nặng.
- Vữa rót cho các đường ray: Đường ray cần trục, trong đường hầm, trên cầu.

### Đóng gói

- 12 kg / bộ (A+B+C)
- Đóng gói công nghiệp nếu có yêu cầu



## Sika® Rokkon (C-VN)

Sản phẩm gốc xi măng để neo vách đá.

### Ứng dụng

Được sử dụng để rót vữa cho bu lông neo vách đá để gia cố địa chất trong đường hầm và quặng mỏ để giảm nguy cơ sụp mái.

### Đóng gói

Thùng 20 gói (ống dài 300 mm, đường kính 35, 38 mm)



## Sikadur®-731

Chất kết dính gốc nhựa epoxy 2 thành phần thixotropic.

### Ứng dụng

- Lớp kết nối mỏng vững chắc.
- Có thể dùng cho bê tông, sắt, thép, nhôm, gạch ceramic, gỗ, thủy tinh, polyester, epoxy...
- Sửa chữa bê tông.
- Trám các lỗ hỏng.
- Chất kết dính cho các thanh thép chờ.
- Trám các vết nứt bề mặt.

### Khối lượng thể tích

~1.4 kg / lít (A+B)

### Đóng gói

1 kg / 2 kg / bộ



## Sikadur®-732

Chất kết nối gốc nhựa epoxy 2 thành phần.

### Ứng dụng

- Kết nối vĩnh viễn cho vữa hoặc bê tông mới với bê tông đã đông cứng, gạch, gạch men, thép hoặc các vật liệu xây dựng khác trộn.
- Sikadur®-732 cũng được dùng để trám các vết nứt chân chim và được dùng như lớp phủ bảo vệ cho các bộ phận thép, như bệ neo.

### Khối lượng thể tích

~1.4 kg / lít (A+B)

### Đóng gói

1 kg / 2 kg / bộ



## Sikadur®-752

Nhựa bơm epoxy 2 thành phần có độ nhớt thấp.

### Ứng dụng

Dùng để bơm và chèn các lỗ, hốc và các vết nứt trong các kết cấu như cột, dầm, móng, sàn và các kết cấu giữ nước. Sản phẩm không chỉ hình thành một lớp ngăn sự thấm thấu của nước hữu hiệu, mà còn là lớp kết nối giữa các thành phần bê tông với nhau, nhờ đó phục hồi lại cường độ ban đầu của kết cấu bê tông.

### Tỷ trọng

~ 1.1 kg / lít (A+B)

### Đóng gói

1 kg / 2 kg / bộ



## Sika AnchorFix®-3001

Keo khoan cấy thép chuyên dụng, chất lượng cao

### Ứng dụng

- Sika AnchorFix®-3001 nên được thi công bởi những nhà thầu chuyên nghiệp.
- Dùng để cố định các loại neo móc không biến dạng trong:
  - Kết cấu: Neo thép/ thép chịu lực trong công trình sửa chữa hoặc xây mới, thép có ren, bulong và các hệ thống neo móc định vị đặc biệt.
  - Cơ khí, mộc: Neo móc các tay vịn, hệ khung, lan can, cố định các loại khung cửa, cửa sổ.
  - Các loại bề mặt nền: Bê tông (nứt và không nứt), gạch rỗng và gạch đặc, gỗ, đá tự nhiên và đá nhân tạo, đá mô côi.

### Đóng gói

1500 ml / 600 ml / 400 ml / 250 ml



## Sikadur®-30 / Sikadur®-30 LP

Chất kết dính có cường độ bám dính cao.

### Ứng dụng

- Chất kết dính gia cường cho việc lắp ghép kết cấu, đặc biệt trong các kết cấu:
- Dán Sika® CarboDur® Plates với bê tông, gạch, gỗ (tham khảo tài liệu Sika® CarboDur® Plates).
  - Tấm thép với bê tông (Xem chi tiết tài liệu kỹ thuật).

### Đóng gói

6 kg / bộ



## Sikadur®-330

Nhựa epoxy hai thành phần dùng để thẩm chèn.

### Ứng dụng

- Nhựa dùng để thẩm chèn cho lưới gia cường SikaWrap®, thi công ở nơi khô ráo.
- Là lớp kết nối cho những nơi ẩm ướt.
- Là chất kết dính để dán các bản mỏng Sika® CarboDur® Plates với nhiều loại bề mặt khác nhau.

### Đóng gói

- Thông thường: 4 kg / bộ.
- Đóng gói công nghiệp: 30 kg / bộ



## SikaWrap®-231 C

Tấm sợi cacbon gia cường kết cấu.

### Ứng dụng

Tăng khả năng chịu uốn và kháng xé cho kết cấu bê tông cốt thép, gạch, gỗ như:

- Tăng chất lượng tường xây kháng địa chấn.
- Những nơi thiếu thép.
- Tăng độ rắn chắc và đàn hồi của trụ.
- Tăng khả năng chịu tải của các kết cấu.
- Tiện dụng trong quá trình xây dựng.
- Khắc phục các thiếu sót trong thiết kế kết cấu.
- Phù hợp cho những nơi có địa chấn.
- Cải thiện khả năng làm việc.
- Nâng cấp cấu trúc để đạt được như tiêu chuẩn.

### Đóng gói

100 m x 500 mm



## Sika® Carbodur® Plates

Tấm sợi cacbon ép đùn dùng để gia cố kết cấu

### Ứng dụng

Dùng để gia cường những cấu trúc sau:

- Gia tăng tải trọng.
- Sự hư hại của các hạng mục kết cấu.
- Thay đổi hệ thống kết cấu.
- Thay đổi chỉ tiêu kỹ thuật.
- Hư hỏng do thiết kế hoặc xây dựng.

### Đóng gói

Có nhiều kích cỡ theo bảng danh mục.



## Sika® Latex / Sika® Latex TH

Phụ gia chống thấm và tác nhân kết nối.

- Ứng dụng** Sika® Latex là loại nhũ tương cao cấp làm tăng chất lượng của vữa xi măng như:
- Lớp hồ dầu.
  - Lớp vữa dậm vá mỏng.
  - Lớp vữa trát chống thấm.
  - Lớp vữa cán sàn.
  - Vữa sửa chữa bê tông.
  - Lớp lót chống mài mòn.
  - Vữa dán gạch.
  - Vữa xây.

**Đóng gói** Thùng 200 lít / 25 lít / 5 lít



## Sikanol®

Chất hóa dẻo, tạo bọt cho vữa ninh kết bình thường.

- Ứng dụng** Sikanol® được thêm vào nước dùng để trộn trước khi cho vào hỗn hợp cát: xi măng nhằm đem lại chất lượng cao cho vữa xây gạch, vữa tô và trát.

**Liều lượng điển hình** 0.08 - 0.1 % theo khối lượng xi măng

**Đóng gói** Thùng 200 lít / 25 lít / 5 lít



## Intraplast® Z-HV

Phụ gia hóa dẻo và bù co ngót.

- Ứng dụng** Intraplast Z-HV là sản phẩm đặc biệt dùng để sản xuất vữa lỏng, vữa lấp đầy, và neo đất và đá. Việc sử dụng Intraplast Z-HV trong các hỗn hợp vữa lỏng sẽ có các ưu điểm sau :
- Khả năng giãn nở sau cứng cao lên đến 10% nếu hỗn hợp được thiết kế đúng.
  - Sản xuất vữa không co ngót ngay cả khi thêm cát vào hỗn hợp vữa lỏng.
  - Cải thiện độ lỏng và kéo dài tính thi công.
  - Có thể đạt cường độ nén cao ngay cả khi có yêu cầu độ giãn nở cao.
  - Bảo vệ cấp dự ứng lực chống lại sự ăn mòn.
  - Tăng độ liên kết (đặc tính sệt).
  - Giảm nở thể tích trong tình trạng ướt.
  - Tác động bảo vệ chống lại sự ăn mòn các bu lông neo đá.
  - Trám kín đặc và có độ bền cao tất cả các lỗ hỏng.
  - Không độc và không dễ cháy.
  - Vữa rót cho ống siêu âm cọc khoan nhồi
- Liều lượng điển hình** Dùng cho hồ dầu : 0.4 - 0.8% theo khối lượng xi măng
- Đóng gói** 18 kg / 15 kg / bao

## Sika® MonoTop®-610

Chất kết dính và bảo vệ cốt thép.

- Ứng dụng** Là biện pháp xử lý tránh sự tiếp tục ăn mòn cốt thép trong bê tông và là lớp kết nối với bê tông sửa chữa khi sử dụng hệ thống sửa chữa bê tông Sika® Monotop®-610.

**Tiêu chuẩn kỹ thuật** Kết quả thử nghiệm thực hiện tại Việt Nam sẽ được cung cấp khi có yêu cầu

**Đóng gói** 25 kg / bao





## Sika® MonoTop®-615 HB

Vữa sửa chữa polyme cải tiến công nghệ cao.

**Ứng dụng**

- Sửa chữa nhanh cho các bề mặt đứng, mặt nằm ngang hoặc trên trần của vữa và bê tông cả trên và dưới mặt đất.
- Vữa sửa chữa và trám các lỗ hốc, rỗ tổ ong v.v.
- Sửa chữa cho những mảng bê tông bị hư hại tróc vữa do cốt thép bị ăn mòn.
- Sửa chữa và làm tăng khả năng kháng dầu, nước thải, hóa chất, v.v...

**Định mức**

Cần khoảng 60 bao cho 1m<sup>3</sup> vữa

**Tiêu chuẩn kỹ thuật**

Kết quả thử nghiệm thực hiện tại Việt Nam sẽ được cung cấp khi có yêu cầu

**Đóng gói**

25 kg / bao



## Sika® MonoTop® R

Vữa sửa chữa polyme cải tiến công nghệ cao.

**Ứng dụng**

- Sửa chữa nhanh cho các bề mặt đứng và nằm ngang của vữa và bê tông ở trên hoặc dưới mặt đất.
- Vữa trám / sửa chữa cho những khu vực bị lỗ rỗng, rỗ tổ ong v.v...
- Sửa chữa bê tông hư hỏng tróc vữa do cốt thép bị ăn mòn.
- Sửa chữa đồng thời tăng khả năng kháng dầu, hoá chất, chất thải v.v...

**Định mức**

Cần khoảng 75 bao cho một m<sup>3</sup> vữa.

**Tiêu chuẩn kỹ thuật**

Kết quả thử nghiệm thực hiện tại Việt Nam sẽ được cung cấp khi có yêu cầu

**Đóng gói**

25 kg / bao



## Sikagard®-75 EpoCem®

Vữa trám xi măng - epoxy siêu mịn.

**Ứng dụng**

- Lớp phủ dày từ 1 - 2 mm:
- Trên bê tông, vữa, đá.
  - Lớp trám mỏng cho những bề mặt thẳng đứng hay nằm ngang.
  - Cải tạo những bề mặt bê tông bị rỗ tổ ong, vụn vữa hay những lỗ khí.
  - Trám khe và hoàn thiện những bề mặt không bằng phẳng.
  - Lớp cản chống thấm tạm thời cho hệ thống sàn gốc epoxy / polyurethan.

**Định mức**

Cần khoảng 87 bao cho một m<sup>3</sup> vữa.

**Tiêu chuẩn kỹ thuật**

Kết quả thử nghiệm thực hiện ở nước ngoài sẽ được cung cấp khi có yêu cầu

**Đóng gói**

24 kg / bộ (A + B +C)



# CÁC SẢN PHẨM CHO CÔNG TÁC HOÀN THIỆN

BUILDING TRUST



## Sika® Tilebond GP

Keo dán gạch đóng gói sẵn, gốc xi măng.

**Ứng dụng** Sika® Tilebond GP là vữa dán gạch đóng gói sẵn, 1 thành phần, kết hợp giữa xi măng với cát chọn lọc và một số phụ gia.

**Định mức tiêu thụ** ~7 - 8 m<sup>2</sup> cho bao 25 kg

**Đóng gói** 25 kg / 5 kg / bao



## Optiroc Tile Adhesive HP

Keo dán gạch đóng gói sẵn, gốc xi măng

**Ứng dụng**

- Optiroc Tile Adhesive HP có thể sử dụng bằng cách thêm nước theo đúng tỷ lệ và trộn bằng máy trộn cầm tay hoặc máy trộn cơ khí để có hỗn hợp đồng nhất có tính thi công cao.
- Optiroc Tile Adhesive HP có thể sử dụng như lớp keo mỏng hoặc dày để dán gạch cho toilet, bếp, hoặc làm lớp keo xây tô cho tường gạch, tường block hoặc là các kết cấu đúc sẵn.

**Định mức tiêu thụ** Một bao cho khoảng 16.2 lít keo  
Cần khoảng 62 bao để có 1 mét khối keo

**Đóng gói** Bao 25 kg



## Tile Grout®

Vữa xi măng trám khe gạch trong nhà và ngoài trời.

**Ứng dụng**

- Là phương pháp trám các khe dễ dàng và hiệu quả cho các khe gạch ceramic và đồ khảm nhằm đạt tính thẩm mỹ và ngăn nước thấm xuống bên dưới lớp gạch.
- Thích hợp thi công khu vực nằm ngang và thẳng đứng.

**Định mức** 1 bao tạo khoảng 13 lít vữa.  
Để tạo 1 m<sup>3</sup> vữa cần khoảng 76 bao.

**Đóng gói** 20kg / 5kg / bao



## Sika® Primer-3 N

Chất quét lót cho chất trám khe.

<b>Ứng dụng</b>	Chất quét lót cho các bề mặt nền xốp để thi công các chất trám khe Sikaflex®PRO 2HP, Sikaflex® Pro-3WF, Sikaflex® Construction, Sikaflex®-15LM, và Sikaflex®-221.
<b>Liều lượng điển hình</b>	Tùy thuộc vào độ rỗng của nền. Đối với bê tông tốt: ~ 150 g / m <sup>2</sup>
<b>Đóng gói</b>	1 lít / lon



## Sikaflex® Construction (AP)

Chất trám khe một thành phần, gốc polyurethane.

<b>Ứng dụng</b>	Được dùng để trám trét các khe co giãn trong kết cấu công trình xây dựng nói chung. Ngoài ra còn dùng trám trét xung quanh khung bao cửa, mặt dựng, lớp phủ,... cho bê tông, gạch ngói, gỗ, kim loại, chỗ tiếp xúc giữa nhựa PVC và kết cấu xây dựng.
<b>Tỷ trọng</b>	~1.3 kg / lít (màu xám bê tông)
<b>Tiêu chuẩn kỹ thuật</b>	Theo tiêu chuẩn ISO 11600 (loại F, tiêu chuẩn 25HM / 20LM)
<b>Đóng gói</b>	600 ml / sausage (20 sausage / thùng)



## Sikaflex® Pro-3 WF

Chất trám khe đàn hồi gốc polyurethan với khả năng co giãn 25%.

<b>Ứng dụng</b>	Sikaflex® Pro-3WF là một chất liệu đa năng do đó rất thích hợp để sử dụng trong nhiều lĩnh vực. Khe phải được thiết kế phù hợp với các điều kiện riêng của từng công trình: <ul style="list-style-type: none"><li>- Khe sàn.</li><li>- Khe sàn ở những nơi tiếp xúc hóa chất.</li><li>- Khe ở trong hệ thống thoát nước của nhà máy xử lý nước thải.</li><li>- Khe trong xây dựng đường hầm.</li></ul>
<b>Tỷ trọng</b>	Khoảng 1.3 kg / lít
<b>Tiêu chuẩn kỹ thuật</b>	Kết quả thử nghiệm dùng trong nhà máy xử lý nước thải và những nơi có tiếp xúc với thực phẩm.
<b>Đóng gói</b>	600 ml / sausage (20 sausage / thùng)



## Sikaflex®-11 FC

Chất kết dính trám khe gốc polyurethane 1 thành phần, đông cứng do độ ẩm.

<b>Ứng dụng</b>	Sử dụng trám khe trong xây dựng công nghiệp, đặc biệt là nơi có yêu cầu ứng suất cao và độ co giãn thấp để trám các khe có độ co giãn thấp hoặc trung bình. <ul style="list-style-type: none"><li>- Khe nối giữa sàn / cầu thang và tường.</li><li>- Khe nối giữa sàn và máy móc.</li><li>- Trám khe hơi nước / khe ống dẫn nước / hệ thống thoát nước.</li><li>- Trám khe kim loại đa dụng và công trình xây dựng bằng gỗ.</li></ul>
<b>Tỷ trọng</b>	1.3 kg / lít
<b>Đóng gói</b>	Ống 310ml, 20 ống mỗi thùng Mỗi sausage 600 ml, 20 sausage mỗi thùng





## Sika® Firerate

Chất trám khe chống cháy.

### Ứng dụng

- Sika® Firerate thích hợp sử dụng cho trám khe của bê tông hoặc nền xây cần phải tuân theo qui định tiêu chuẩn chống cháy ở nước Úc.
- Sika® Firerate cũng có đầy đủ các tính năng cơ bản như trám kín các lỗ hổng và trám kín khe nối chống sự xâm nhập bụi và nước.
- Các khe nối giữa khối tường xây và dầm bê tông hoặc khối mặt dưới như gờ tường.
- Trám kín xung quanh các ống dẫn kim loại, công tác thi công ống v.v..

### Tỷ trọng

~ 1.5 kg / lít

### Tiêu chuẩn kỹ thuật

Các thử nghiệm đã được tiến hành phù hợp tiêu chuẩn AS 1530.4

### Đóng gói

20 x 300 ml ống / thùng cacton

15 x 600 ml ống (gói) / thùng cacton

10 lít / thùng



## Sika® Poxitar F

Lớp phủ gốc epoxy - dầu than đá kết hợp, sử dụng cho thép và bê tông.

### Ứng dụng

- Thích hợp thi công trên bê tông và thép, đặc biệt trong các trường hợp thi công lên các bề mặt ẩm; đồng thời cũng được dùng làm lớp phủ bên trong và bên ngoài cho các kết cấu ngập trong nước hoặc chôn dưới đất, chẳng hạn như hệ thống nước thải, công nghiệp hóa chất v.v..
- Không thích hợp cho những bề mặt phải tiếp xúc với nước uống, nhà cửa, chuồng trại...

### Đóng gói

10 kg / bộ (thành phần A + B)



## Sikagard®-62

Lớp phủ bảo vệ Epoxy 2 thành phần.

### Ứng dụng

- Là loại vật liệu phủ kháng mài mòn được thiết kế cho môi trường tiếp xúc với hóa chất ở mức độ từ trung bình tới vừa phải. Sikagard®-62 phù hợp với bê tông, đá, vữa xi măng và vữa tô trát (không polymer cải tiến), xi măng epoxy (Epocem), vữa epoxy, sắt và thép.
- Dùng làm lớp lót trong các bể chứa, si lô và khu vực đê bao. Như là lớp bảo vệ chống ăn mòn trong nhà máy chế biến thực phẩm, công trình xử lý nước thải, các trang trại, công trình nông nghiệp, các nhà máy hóa chất, dược phẩm, công nghiệp nước giải khát và các nhà máy đóng chai.

### Định mức

0.3 - 0.5 Kg / m<sup>2</sup> / lớp

### Đóng gói

12 kg / bộ (A+B)



## Sika®-102

Vữa gốc xi măng đông cứng nhanh, cản nước.

**Ứng dụng** Để chặn các nơi rò rỉ nước áp lực qua vách đá và bê tông cũng như qua các khe giữa bê tông và thép (chung quanh bu-lông, ống dẫn, các tấm cọc...) ở các đường xe điện ngầm, cống, đường hầm, đập, tầng hầm, bể nước.

**Đóng gói** 2 kg / 5 kg / bao



## SikaTop® Seal-107

Vữa chống thấm và bảo vệ đàn hồi.

**Ứng dụng** Sikatop® Seal-107 được dùng để chống thấm bên trong và bên ngoài nhà, trong công tác sửa chữa và bảo vệ chống sương giá và các tác nhân khử băng. Lĩnh vực thi công:

- Bể nước uống.
- Tầng hầm.
- Sân thượng và ban công.
- Cầu.
- Tường chắn.
- Trám các vết nứt chân chim, không phải là các vết nứt đang phát triển.

**Định mức tiêu thụ** 3 - 4 kg / m<sup>2</sup>

**Đóng gói** 25 kg / bộ (A+B)



## SikaTop® Seal-109 VN

Lớp phủ chống thấm, cement - polymer cải tiến, đàn hồi.

**Ứng dụng**

- Dùng chống thấm, trám vết nứt chân chim và cũng là lớp bảo vệ chống lại sự thâm nhập của khí carbonic, kháng lại quá trình hình thành băng tuyết.
- Dùng chống thấm cho:
  - Bể nước, bể bơi
  - Tầng hầm, bãi đậu xe
  - Sân thượng, ban công
  - Cầu
  - Tường chắn
  - Khu vực ẩm ướt

**Định mức tiêu thụ** 2.0 - 3.0 kg / m<sup>2</sup>

**Đóng gói** 15 kg / bộ (A+B)



## Sika® SwellStop

Băng trương nở gốc khoáng chất sét, dùng để chống thấm các mạch ngừng trong bê tông.

**Ứng dụng**

- Được thiết kế để dùng cho các mạch ngừng thi công trong các cấu kiện kín nước.
- Trám kín hoàn hảo cho các ống xuyên sàn và xuyên tường.
- Trám kín hoàn hảo cho các mối nối giữa các cấu kiện bê tông đúc sẵn.
- Lý tưởng cho mạch ngừng thi công kín nước giữa bê tông cũ và mới.

**Đóng gói** 6 cuộn / thùng





## Sika® Hydrotite CJ-Type

Chất chèn khe có thể hút nước dùng để trám khe bê tông hình thành tại công trường.

### Ứng dụng

- Là một loại cao su có thể hút nước được sử dụng rộng rãi trong ngành xây dựng để trám khe giữa các cấu kiện bê tông đúc sẵn, thép và các vật liệu khác.
- Được sử dụng như là một chất chống thấm đạt hiệu quả cao, đơn giản và kinh tế dùng cho các khe nối thi công được hình thành tại công trường.

### Chứng chỉ

Kết quả thử nghiệm thực hiện tại Việt Nam sẽ được cung cấp khi có yêu cầu.

### Đóng gói

Cuộn 4 x 10m / thùng



## Sika Waterbars®

Băng cản nước đàn hồi, gốc PVC.

### Ứng dụng

- Dùng cho các khe co giãn và qua mạch ngừng trong các cấu kiện bê tông như:
- Tầng hầm.
  - Bể chứa nước.
  - Nhà máy xử lý nước thải.
  - Hồ bơi.
  - Tường chắn.
  - Hồ thang máy.
  - Đường hầm, cống.
  - Hồ kỹ thuật.

### Chứng chỉ

Kết quả thử nghiệm thực hiện tại Việt Nam sẽ được cung cấp khi có yêu cầu.

### Đóng gói

20 m / 15 m / cuộn



## Sikadur-Combiflex® SG Tape

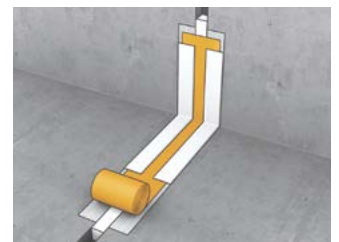
Băng trám khe gốc polyolefin cải tiến (FPO).

### Ứng dụng

- Hệ thống trám kín cho khe co giãn, khe nối và các loại khe trong xây dựng cũng như dùng cho các vết nứt ở: Đường hầm và cống nước, nhà máy thủy điện, nhà máy xử lý chất thải, tầng hầm, các kết cấu ngăn nước và bể nước uống, mối nối cho các đường ống bê tông, sắt, thép, hồ bơi.
- Trám khe: Trám khe có độ dịch chuyển cực lớn: Các phần kết cấu xây dựng có khả năng lún khác nhau, các vết nứt.
- Sửa chữa phục hồi cho hệ thống trám khe đã bị rò rỉ như: Băng chống thấm waterbars, chất trám khe ...

### Đóng gói

Tham khảo tài liệu kỹ thuật



## SikaBit®-1

Vữa kết dính cho màng chống thấm SikaBit® W-15.

### Ứng dụng

Sử dụng để cố định màng chống thấm SikaBit® W-15.

### Định mức

Khoảng 2.0 - 3.0 kg / m<sup>2</sup>

### Đóng gói

25 kg / bao



## SikaBit® W-15

Màng chống thấm gốc bitum cải tiến, thi công ướt.

- Ứng dụng** SikaBit® W-15 được thiết kế cho việc thi công chống thấm ở các vị trí không lộ thiên như:
- Các móng.
  - Sàn tầng hầm và tường.
  - Các sàn của đài móng.
  - Các mái có lớp phủ bảo vệ

**Đóng gói** 1m x 20m / cuộn



## Sikaplan® WP 1120-15HL / Sikaplan® WP-1120-20 HL

Màng PVC chống thấm cho tầng hầm.

- Ứng dụng** Dùng để chống thấm cho tất cả các kết cấu ngầm (tầng hầm, hầm chui...) nhằm chống lại sự xâm nhập của nước ngầm.
- Ưu điểm**
- Khả năng chịu kéo và giãn dài cao, có thể thi công trên bề mặt ẩm ướt.
  - Khả năng chống kháng rễ cây và vi sinh vật, kháng các tác động tự nhiên của đất và nước ngầm.
  - Khả năng truyền hơi nước, kháng tác động cơ học cao.
  - Ổn định về kích thước, đàn hồi cao ở nhiệt độ thấp, chống lão hóa cao.
  - Thi công hàn nhiệt, phù hợp cho việc thi công trên đất đầm chặt.
  - Thích hợp cho tiếp xúc với nước mềm có tính axit (có độ pH thấp tác động vào bề mặt bê tông) và cho thi công trên bề mặt yếu (như với cường độ bám dính, liên kết <math><1.5 \text{ N/mm}^2</math>).

**Đóng gói** 2.0 x 20 m / cuộn



## SikaLite®

Phụ gia chống thấm cho vữa với tính thi công cao.

- Ứng dụng** Hình thành chất cơ bản cho hệ thống vữa trát Sika rất thích hợp chống thấm cho các kết cấu vữa xây ở những nơi áp suất thủy lực không hiện rõ.
- Liều lượng** 1 - 2 % theo khối lượng xi măng
- Đóng gói** Thùng 200 lít / 25 lít / 5 lít



## Sikaproof® Membrane

Màng lỏng chống thấm đàn hồi cao.

- Ứng dụng**
- Lớp chống thấm bên dưới lòng đất cho các bề mặt bê tông và vữa trát.
  - Sàn mái phẳng.
  - Ban công.
  - Tầng hầm, v.v...
  - Chống thấm cho tường.

**Định mức tiêu thụ** 2.0 kg / m<sup>2</sup> (cho độ dày ~ 1.1 mm sau khi khô)

**Đóng gói** 18 kg / thùng



## BC Bitumen Coating

Sản phẩm dùng để quét lót chống thấm.

- Ứng dụng**
- Tạo lớp màng chống thấm cho các kết cấu chịu lực
  - Dùng như là lớp kết nối cho màng chống thấm Bitum
- Định mức tiêu thụ**
- Lớp lót: 0.2 kg / m<sup>2</sup> (pha loãng với nước sạch theo tỉ lệ BC : Nước =1:1)  
Lớp không pha: 0.6 kg / m<sup>2</sup>
- Tiêu chuẩn kỹ thuật**
- Thùng 20 kg / 200 kg



## Sika® RainTite

Sản phẩm chống thấm gốc acrylic.

- Ứng dụng**
- Sàn mái bê tông.
  - Bề mặt hoàn thiện.
  - Trám khe mối nối và trám ốc vít cho nhiều loại mái (gạch, Amiang, tôn kẽm. . .).
  - Các chân tường trên mái.
  - Tường ngoài.
- Định mức**
- Không sử dụng lớp gia cường: ~ 0.6 - 0.8kg / m<sup>2</sup>
  - Dùng lớp gia cường kết hợp: ~ 2.0 - 2.4kg / m<sup>2</sup>
- Đóng gói**
- 4 kg / 20 kg / thùng



## Sikalastic®-680

Màng chống thấm đàn hồi một thành phần gốc PU.

- Ứng dụng**
- Màng chống thấm cho các mái, bề móng, ban công, bể nước (mặt ngoài), bồn hoa.
  - Lớp phủ chống thấm cho tường ngoài, tầng hầm, đài móng.
  - Lớp ngăn nước bên dưới lớp vữa trát, vữa láng, lớp gạch lát.
- Định mức**
- Khoảng 1.8 kg / m<sup>2</sup> / 2 lớp (ở chiều dày ướt 1.5mm)
  - Tùy thuộc vào hình dạng bề mặt và biện pháp thi công.
- Đóng gói**
- 28 kg / thùng



## Sikalastic®-632 R

Màng chống thấm PU, một thành phần, thi công lỏng, khô nhanh.

- Ứng dụng**
- Chống thấm các khu vực lộ thiên hoặc có lớp phủ bảo vệ trên các mái bằng hoặc mái dốc của các dự án xây mới hoặc cải tạo.
- Đặc tính / Ưu điểm**
- Một thành phần, PU nguyên chất
  - Một loại vật liệu cho cả bề mặt nằm ngang và thẳng đứng
  - Kháng mưa nhanh sau khoảng 1 giờ
  - Kháng tia UV
  - Hàm lượng chất rắn cao
- Đóng gói**
- 21 kg / thùng





## Sikafloor®-161 HC

Chất kết dính epoxy hai thành phần, tạo vữa tự san bằng, vữa trát và lớp kết nối.

### Ứng dụng

- Lớp lót cho mặt nền bê tông, vữa trát xi măng và vữa trát epoxy.
- Dùng cho bề mặt có độ thấm hút từ thấp đến cao.
- Lớp lót cho hệ thống sàn Epoxy Sikafloor.
- Chất kết dính cho vữa tự san bằng và vữa trát.

### Đóng gói

10 kg / bộ (A+B)



## Sikafloor®-2530 W NEW

Lớp phủ sàn có màu, phân tán nước.

### Ứng dụng

- Dùng để tạo những lớp phủ sàn có màu cho những nơi cần chịu tải trọng vừa và nhẹ. Phủ lên bê tông, lớp trát xi măng, tấm ốp xi măng sợi vữa epoxy dùng cho xưởng sản xuất, nhà kho, phòng trưng bày, gara đậu xe, khu vực ẩm ướt và những phương tiện bảo vệ dân sự.
- Là một chất bảo vệ chống sự xâm thực của muối cho tường trong đường hầm không tiếp xúc trực tiếp với mưa nắng.

### Định mức

0.15 - 0.20 kg / m<sup>2</sup> mỗi lớp

### Đóng gói

10 kg / bộ (A+B)



## Sikafloor®-263 SL HC

Hệ thống phủ hoàn thiện cho sàn nhám và sàn tự san phẳng epoxy.

### Ứng dụng

- Hệ thống sàn tự san phẳng và nhám cho sàn bê tông và lớp vữa trát chịu tải trọng từ vừa đến cao như nhà kho, hội trường, nhà xưởng, gara, đường có mái dốc...
- Hệ thống sàn nhám được dùng cho những nơi ẩm ướt, nhà xưởng chế biến nước uống các loại, công nghiệp thực phẩm, xưởng bảo dưỡng máy bay...

### Chứng chỉ

Kết quả thử nghiệm thực hiện ở nước ngoài sẽ được cung cấp khi có yêu cầu

### Đóng gói

20 kg / 10 kg / bộ (A+B)



## Sikafloor®-264 HC

Hệ thống sơn lót và sơn phủ hoàn thiện epoxy 2 thành phần.

### Ứng dụng

- Lớp sơn phủ cho sàn bê tông và vữa cán nền chịu tải trọng từ thấp đến cao như kho bãi, hội trường, nhà xưởng, khu vực sửa chữa, bảo dưỡng, gara, ram dốc...
- Lớp phủ cho hệ thống rắc cát tạo nhám.

### Chứng chỉ

Kết quả thử nghiệm thực hiện ở nước ngoài sẽ được cung cấp khi có yêu cầu

### Đóng gói

20 kg / 10 kg / bộ (A+B)



## Sikafloor® Repair Epocem Module

Chất quét lót đa năng.

<b>Ứng dụng</b>	Sikafloor® Repair Epocem Module là chất quét lót đa năng cho các lớp phủ sàn Sika EpoCem.
<b>Định mức</b>	Khoảng 0.15 Kg / m <sup>2</sup> cho mỗi lớp (tùy thuộc vào độ xốp của bê tông).
<b>Đóng gói</b>	4 kg / bộ



## Sikafloor®-81 EpoCem®

Vữa tự san bằng gốc xi măng epoxy.

<b>Ứng dụng</b>	<p>Sikafloor®-81 EpoCem® dùng như là lớp vữa cân tự san bằng dày 1.5 - 3 mm:</p> <ul style="list-style-type: none"> <li>- Lớp ngăn độ ẩm tạm thời (độ dày tối thiểu 2 mm).</li> <li>- Làm phẳng hoặc dậm vá bề mặt bê tông.</li> <li>- Áp dụng trên sàn bê tông không có màng chống thấm, trên bề mặt ẩm và những nơi không yêu cầu thẩm mỹ cao.</li> <li>- Lớp dậm vá cho các lớp phủ epoxy cũng như các lớp phủ sàn công nghiệp.</li> <li>- Được thiết kế cho tất cả các bề mặt nền gốc xi măng.</li> </ul>
<b>Đóng gói</b>	23 kg / bộ (A+B+C)



## Sikafloor®-24N Purcem (CN)

Lớp vữa phủ sàn tự san phẳng gốc PU chịu tải trọng trung bình.

<b>Ứng dụng</b>	Sikafloor®-24N Purcem® được sử dụng đặc biệt cho khu vực sản xuất thực phẩm, những nơi khô ẩm thất thường, kho lạnh cũng như khu vực cấp đông, nơi sản xuất bơ sữa, bia rượu, thuốc lá, phòng thí nghiệm, hóa chất, giấy và bột giấy, nhà kho.
<b>Đóng gói</b>	33.4 kg / bộ (A+B+C+D)



## Sikafloor®-20N Purcem (CN)

Lớp vữa phủ sàn tự san phẳng gốc PU có màu, chịu tải.

<b>Ứng dụng</b>	Sikafloor®-20N Purcem (CN) được sử dụng đặc biệt cho khu vực sản xuất thực phẩm, những nơi khô ẩm thất thường, kho lạnh cũng như khu vực cấp đông, nơi sản xuất bơ sữa, bia rượu, thuốc lá, phòng thí nghiệm, hóa chất, giấy và bột giấy, nhà kho.
<b>Định mức</b>	<ul style="list-style-type: none"> <li>■ Khoảng: 3.6m<sup>2</sup> cho độ dày 6mm</li> <li>■ Khoảng: 2.6m<sup>2</sup> cho độ dày 9mm</li> </ul>
<b>Đóng gói</b>	50 kg / bộ (A+B+C+D)



## Sikafloor® CureHard-24

Hợp chất đông cứng bề mặt trong suốt, chống bụi, lớp phủ và bảo dưỡng cho bê tông.

### Ứng dụng

- Bề mặt bê tông nằm ngang cũ hoặc mới, những nơi cần bề mặt cứng và có khả năng chống mài mòn từ nhẹ đến vừa phải, ví dụ: nhà kho, nhà máy công nghiệp, cửa hiệu, khu mua sắm, khu vực đậu xe, trạm bảo hành.
- Các nền bê tông không yêu cầu các chuẩn bảo dưỡng cụ thể.
- Thích hợp cho việc thi công bên trong hoặc bên ngoài.

**Định mức tiêu thụ** 0.15 - 0.25 lít / m<sup>2</sup> / lớp (4 - 7 m<sup>2</sup> / lít / lớp)

**Đóng gói** Thùng 200 lít / 25 lít



## Sikafloor® Chapdur

Chất làm cứng sàn có màu, vô cơ, rắc khô.

### Ứng dụng

- Để gia cố cho bề mặt sàn và các tấm bê tông, để tăng khả năng kháng mài mòn và nhờ đó giảm thiểu sự hình thành bụi.
- Thích hợp sử dụng cho các mặt sàn phải chịu sự mài mòn cơ học cao và có nhu cầu thi công một lớp phủ đặc biệt cứng.

**Định mức tiêu thụ** 3 kg - 6 kg / m<sup>2</sup>

**Đóng gói** 25 kg / bao



## Sikafloor®-2 SynTop

Chất làm cứng sàn rắc khô.

### Ứng dụng

- Sikafloor®-2 Syn Top tạo bề mặt cứng chịu được sự mài mòn cho sàn. Khi được rắc và xoa phẳng lên sàn bê tông tươi còn ướt, sản phẩm sẽ tạo nên một bề mặt láng mịn, có màu và kháng sự mài mòn.
- Thích hợp sử dụng cho các mặt sàn phải chịu sự mài mòn cơ học cao và có nhu cầu thi công một lớp phủ đặc biệt cứng.

**Định mức tiêu thụ** ~ 5 kg / m<sup>2</sup>

**Đóng gói** 25 kg / bao



## Floor Topping Compound

Hợp chất phủ sàn tự san bằng.

### Ứng dụng

Flooring Topping Compound (FTC) được dùng như vữa tự san bằng lên trên sàn bê tông trước khi thi công trải thảm, nhựa vinyl, lót gạch, sàn gỗ v.v.. và FTC cũng được dùng để san bằng lớp vữa cũ khi tân trang lại những khu vực thương mại.

**Định mức tiêu thụ** 2.4 kg / m<sup>2</sup> / mm bề dày

**Đóng gói** 29 Kg / bộ (A+B)



## Sika® Torch-3 VN

Màng chống thấm APP gốc bitum cải tiến gia cường bằng sợi polyester tổng hợp không dệt.

### Ứng dụng

- Sika® Torch-3 VN là loại màng đa năng sử dụng chống thấm cho sàn mái và các ứng dụng chống thấm khác đáp ứng các yêu cầu về ứng suất cơ học khác nhau và các điều kiện thời tiết bình thường, có thể thi công với hệ thống một lớp hay nhiều lớp tùy theo tiêu chuẩn kỹ thuật thi công.
- Màng Sika® Torch-3 VN được đặc biệt khuyến nghị sử dụng cho các ứng dụng sau:
  - Thi công mới hoặc cải tạo mái dốc, mái phẳng có lớp bảo vệ.
  - Chống thấm cho các cấu kiện ngầm.
  - Chống thấm cho khu vực ẩm ướt, phòng máy hay sân thượng.

### Đóng gói

1 m x 10 m / cuộn



## BituSeal T-140 MG (0°C)(SA)

Sản phẩm chống thấm dạng tấm mỏng, thi công theo phương pháp khò nóng dày 4mm, gốc APP bitum cải tiến, tấm gia cường bitumen, với bề mặt được phủ đá, có thể uốn dẻo được ở 0°C.

### Ứng dụng

- Chống thấm cho sàn và mái hở.

### Đóng gói

1 m x 10 m / cuộn



## Sika® BituSeal T-130 SG (0°C)(SA) / Sika® BituSeal T-140 SG (0°C)(SA)

Sản phẩm chống thấm dạng tấm mỏng, thi công theo phương pháp khò nóng dày 3-4mm, gốc APP bitum cải tiến, tấm gia cường bitumen, với bề mặt được phủ cát, có thể uốn dẻo được ở 0°C.

### Ứng dụng

- Chống thấm và ngăn ẩm cho mặt ngoài tường tầng hầm.
- Chống thấm cho tường chắn.
- Chống thấm cho mái bằng với lớp bảo vệ.
- Chống thấm cho mái bằng và mái lộ thiên dưới lớp gạch bảo vệ.
- Chống thấm cho ban công và sân thượng dưới lớp gạch bảo vệ.

### Đóng gói

1 m x 10 m / cuộn



## Sika® Reemat Premium-120

Lưới gia cường bằng sợi thủy tinh.

### Ứng dụng

- Gia cường chống thấm cho các mái phẳng, ban công, sân thượng, vv.
- Gia cường cho mái có nhiều chi tiết và hình dạng phức tạp.
- Gia cường toàn bộ hoặc chi tiết.
- Cho việc thi công các chi tiết nối chung và chống thấm tổng thể ở các dự án cải tạo hoặc xây mới.
- Dùng cho việc sửa chữa các hệ thống chống thấm cũ.

### Đóng gói

1.38 x 200 m / cuộn





## Sika® Sarnafil

Hệ thống màng PVC Sarnafil® cho sàn mái.

### Ứng dụng

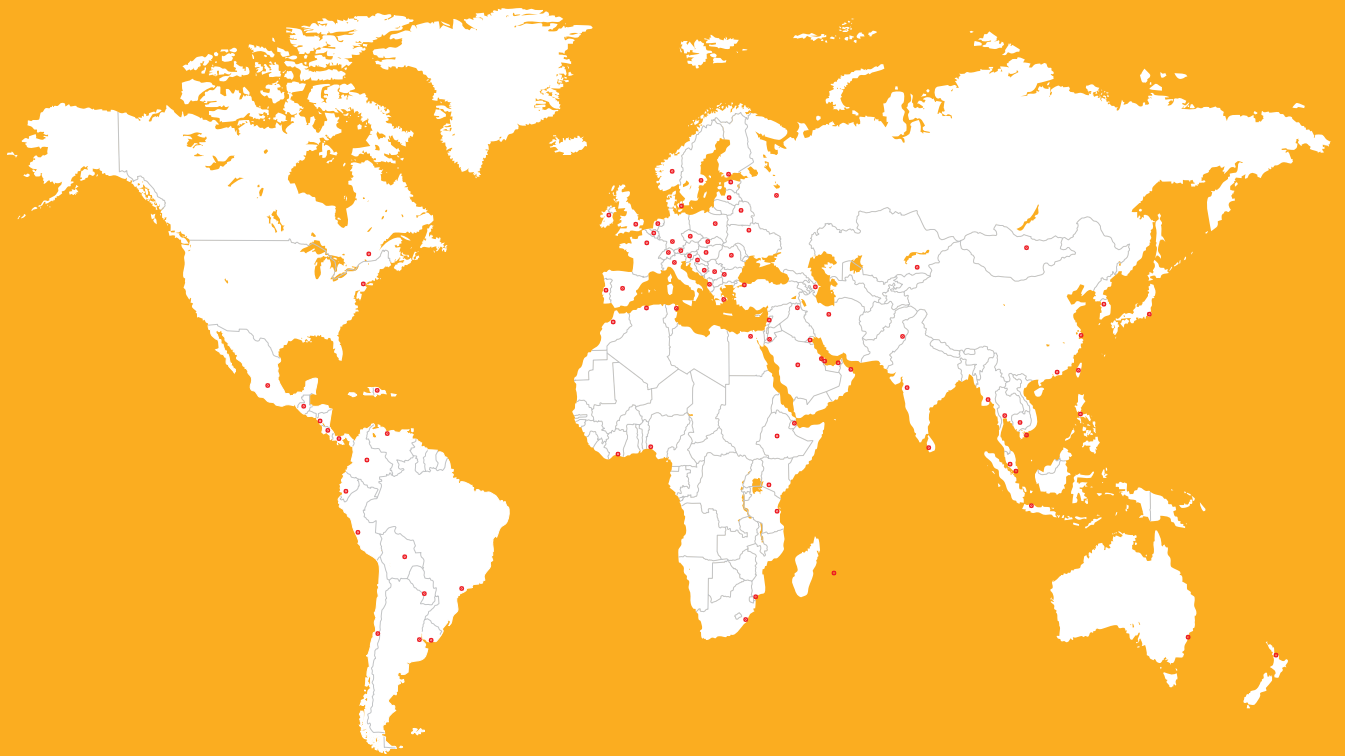
- Mái lộ thiên.
- Mái sân vườn.
- Sàn mái công cộng.
- Sàn mái bộ hành.
- Sàn mái có tải trọng nhẹ.
- Sửa chữa sàn mái.

### Mật độ tiêu thụ

Tham khảo tài liệu kỹ thuật của từng sản phẩm



WE  
ARE  
SIKA



Các thông tin này và mọi tư vấn khác được cung cấp với thiện chí của chúng tôi dựa trên kiến thức và kinh nghiệm hiện tại của Sika về sản phẩm trong điều kiện được lưu trữ đúng cách, sử dụng và thi công đúng cách trong điều kiện bình thường theo hướng dẫn của Sika. Các thông tin này chỉ sử dụng cho (các) thi công và (các) sản phẩm ghi cụ thể tại đây. Trong trường hợp có thay đổi về tham số thi công, chẳng hạn như cốt liệu, vv., hoặc trong một trường hợp thi công khác, hãy tham khảo ý kiến của Phòng Kỹ Thuật Sika trước khi sử dụng. Các thông tin ở đây không có nghĩa là người sử dụng không cần thí nghiệm sản phẩm trước khi ứng dụng cho mục đích thi công của mình. Mọi đơn hàng chỉ được chấp nhận dựa trên Bảng Điều Kiện Bán Hàng hiện hành của chúng tôi. Người sử dụng phải luôn tham khảo Tài Liệu Kỹ Thuật mới nhất của sản phẩm. Chúng tôi sẽ cung cấp tài liệu này theo yêu cầu.

Version: 01-2018

## CÔNG TY SIKA HỮU HẠN VIỆT NAM



Đồng Nai | Hồ Chí Minh | Hà Nội | Bắc Ninh | Đà Nẵng

Phone: 1800 599 950

Website: [vnm.sika.com](http://vnm.sika.com)

Email: [sikavietnam@vn.sika.com](mailto:sikavietnam@vn.sika.com)

ISO 9001  
14001

BUILDING TRUST

